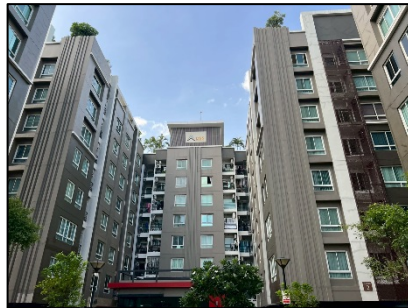




รูปที่ 1 จุดรับซื้อเครื่องเรียนจากประชาชนที่ได้รับความเดือดร้อน



รูปที่ 2 ภาพอาคาร/ผังรวมของโครงการ



รูปที่ 3 พื้นที่สีเขียวในบริเวณโครงการ

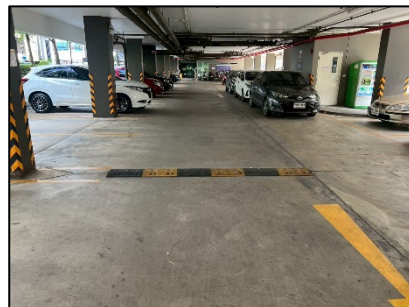




รูปที่ 3 (ต่อ) พื้นที่สีเขียวในบริเวณโครงการ

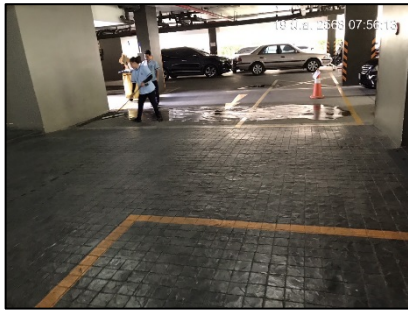


รูปที่ 4 เจ้าหน้าที่ตัดแต่งกิ่งไม้และตัดหญ้า

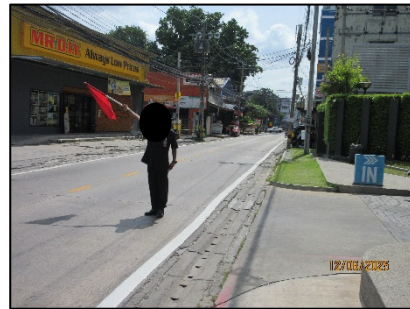
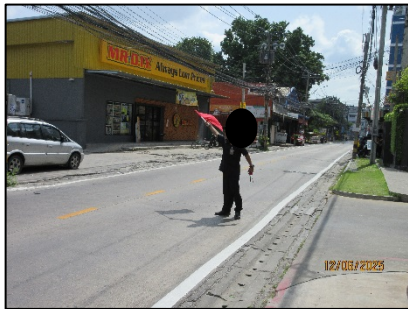


รูปที่ 5 ป้ายจำกัดความเร็ว/สัญญาณความเร็วในพื้นที่โครงการ





รูปที่ 6 เจ้าหน้าที่ดูแลความสะอาดถนน และลานจอดรถ



รูปที่ 7 เจ้าหน้าที่ที่ได้รับการอบรมอำนวยความสะดวกการจราจรในพื้นที่โครงการ



รูปที่ 8 ป้าย “กรุณาคับเครื่องยนต์” บริเวณลานจอดรถยนต์



รูปที่ 9 บอร์ดประชาสัมพันธ์/ป้ายดิจิทัลบอร์ดประชาสัมพันธ์ในโครงการ



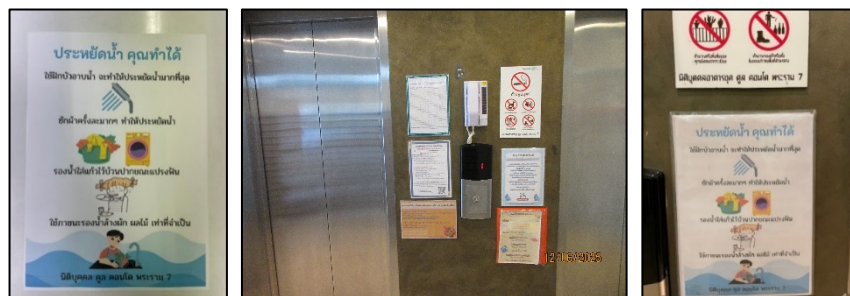
รูปที่ 10 ระบบบำบัดน้ำเสีย/ตู้ควบคุมระบบบำบัดน้ำเสียของโครงการ



รูปที่ 11 เจ้าหน้าที่ตัดกากตะกอนไขมันออกจากถังดักตะกอนไขมัน



รูปที่ 12 ถังเก็บน้ำของโครงการ



รูปที่ 13 ป้ายรณรงค์ให้ผู้พักอาศัยใช้น้ำอย่างประหยัด



รูปที่ 14 เจ้าหน้าที่ตรวจสอบลักษณะทางกายภาพของน้ำประปา



รูปที่ 15 การล้างทำความสะอาดถังเก็บน้ำ





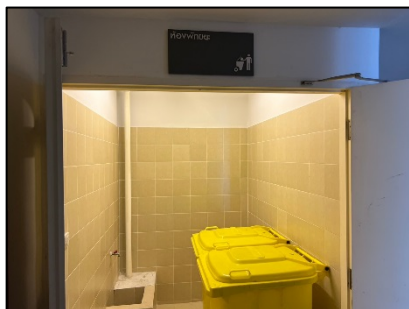
รูปที่ 16 เจ้าหน้าที่ตรวจสอบบริเวณฝาปิดระบบบำบัดน้ำเสีย ท่อระบายน้ำ และบริเวณรอยต่อท่อ



รูปที่ 17 ทางระบายน้ำของโครงการ



รูปที่ 18 แนวรั้วในพื้นที่โครงการ



รูปที่ 19 ห้องพักมูลฝอยแต่ละอาคาร



รูปที่ 20 ห้องพักมูลฝอยรวม มีประตูปิดมิดชิด





รูปที่ 21 แม่บ้านทำความสะอาดห้องพักมูลฝอยรวม



รูปที่ 22 เจ้าหน้าที่รักษาความปลอดภัยคอยอำนวยความสะดวกจราจร เมื่อมีการเข้าเก็บขนมูลฝอย



รูปที่ 23 พื้นที่สีเขียวล้อมรอบห้องพักมูลฝอย



รูปที่ 24 แม่บ้านประจำแต่ละอาคาร รวบรวมมูลฝอยจากห้องรวบรวมมูลฝอย



รูปที่ 25 รางระบายน้ำในห้องพักมูลฝอย



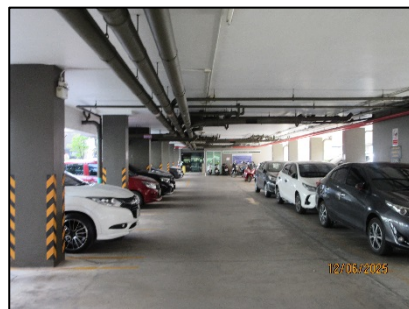
รูปที่ 26 ระบบสายดิน/ระบบป้องกันสายล่อฟ้า



รูปที่ 27 อุปกรณ์ไฟฟ้า/เครื่องใช้ไฟฟ้าแบบประหยัดไฟ เบอร์ 5



รูปที่ 28 เครื่องหมายจราจร/การจราจรในพื้นที่โครงการ



รูปที่ 29 พื้นที่จอดรถของโครงการ





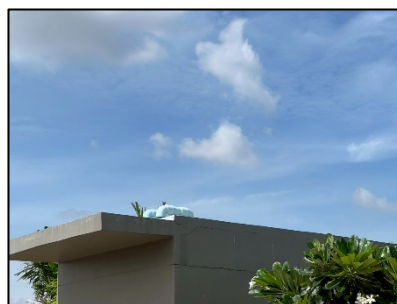
รูปที่ 29 (ต่อ) พื้นที่จอดรถของโครงการ



รูปที่ 30 เจ้าหน้าที่ดูแลความเรียบร้อยตลอด 24 ชั่วโมง



รูปที่ 31 อุปกรณ์สำรองที่จำเป็น



รูปที่ 32 ท่อนำอากาศบนชั้นดาดฟ้า





รูปที่ 33 แม่บ้านทำความสะอาดในพื้นที่โครงการ



รูปที่ 34 อุปกรณ์ตัดกระแสไฟฟ้าแบบอัตโนมัติ



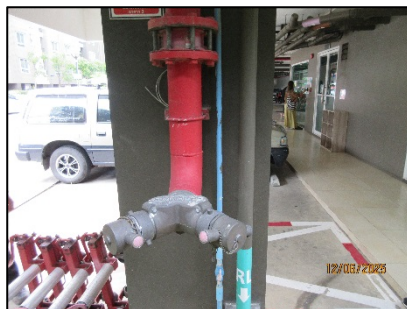
รูปที่ 35 เจ้าหน้าที่ฝ่ายอาคารตรวจสอบอุปกรณ์เตือนเหตุเพลิงไหม้ และอุปกรณ์ดับเพลิง



รูปที่ 36 การอบรมการป้องกันอัคคีภัยและซ้อมอพยพจากการเกิดเพลิงไหม้



รูปที่ 37 ระบบท่อ ปลายท่อเชื่อมกับถังเก็บน้ำชั้นใต้ดิน/ชั้นคาถไฟฟ้า

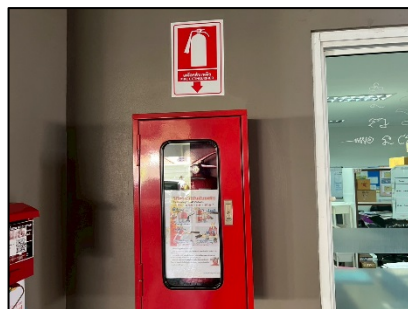


รูปที่ 38 หัวรับน้ำดับเพลิง



กริ่งสัญญาณแจ้งเหตุอัคคีภัย

ปุ่มกดสัญญาณเตือน

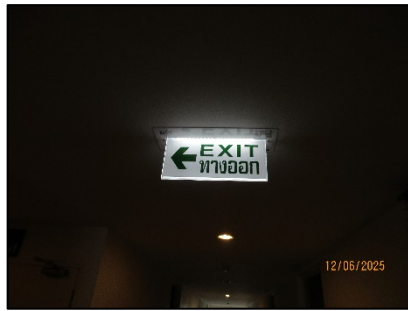


ถังดับเพลิง

ตู้เก็บสายฉีดน้ำดับเพลิง

รูปที่ 39 ระบบป้องกันอัคคีภัย





ป้ายบอกทางหนีไฟ



บันไดคอนกรีตเสริมเหล็ก



เครื่องตรวจจับควัน



ระบบควบคุมสัญญาณแจ้งเหตุเพลิงไหม้

รูปที่ 39 (ต่อ) ระบบป้องกันอัคคีภัย



รูปที่ 40 ระบบไฟส่องสว่างฉุกเฉิน



รูปที่ 41 จุลรวมพลในพื้นที่โครงการ



รูปที่ 42 แผนผังแสดงตำแหน่งเส้นทางหนีไฟ



รูปที่ 43 ป้ายห้ามบุคคลภายนอกเข้าพื้นที่โครงการก่อนได้รับอนุญาต